

## II 特別養護老人ホーム長生苑・ショートステイ長生苑

### 1 稼働状況

○介護度割合

R1年度	4. 19
R2年度	4. 25
R3年度	4. 35

○稼働率

	目標	実績	差異
特養	96.0%	82.6%	-13.4
S S	70.0%	70.0%	0.0

		4月	5月	6月	7月	8月	9月	10月	11月	12月	1月	2月	3月	合計
R3年度	延べ利用者数	1481	1526	1433	1513	1395	1324	1390	1323	1532	1377	1232	1327	16616
	1日あたりの人数	49.4	49.2	47.0	48.8	45.0	44.7	44.1	44.1	44.8	44.4	42.7	42.8	45.5
	ベッド稼働率	88.2	87.9	85.4	84.4	80.4	78.6	79.8	78.8	80.0	79.3	76.2	76.4	81.3

○特養入退所経過

	退所者		入所者	
4月	女性(2日)退所	女性(24日)他		
5月		男性(17日)他		
6月	女性(6日)退所	女性(25日)	女性(23日)	
7月		男性(27日)他	女性(19日)	
8月	女性(27日)他	女性(29日)退所		
	女性(5日)他			
9月	女性(14日)他			
10月			女性(28日)	男性(4日)
11月	女性(15日)退所	女性(29日)退所	女性(17日)	
12月			女性(8日)	
1月	女性(5日)退所	女性(12日)退所	女性(12日)	女性(28日)
	女性(28日)退所			
2月	女性(1日)退所	女性(7日)退所	女性(14日)	女性(18日)
	女性(25日)他	女性(28日)退所		
3月	女性(6日)退所	女性(10日)退所	女性(9日)	女性(11日)
	女性(19日)退所	女性(26日)退所		
合計	退苑者総数：23名		入所者総数：12名	

## ○移動

項目	人数		
	R1	R2	R3
ベッド	1	1	3
車椅子(介助)	18	18	27
車椅子(自立)	20	16	3
自力歩行	8	8	2
介助歩行	0	4	4
合計	47	47	39

## ○移乗

項目	人数		
	R1	R2	R3
全介助	23	19	22
一部介助	7	12	14
自立	17	16	3
合計	47	47	39

## ○立位

項目	人数		
	R1	R2	R3
不可	30	17	12
全介助	2	3	11
一部介助	10	11	15
自立	15	16	1
合計	47	47	39

## ○排泄

項目		人数		
		R1	R2	R3
昼	オムツ	18	21	21
	誘導	15	16	16
	自立	14	10	2
合計		47	47	39
夜	オムツ	31	31	27
	誘導	4	5	10
	自立	12	11	2
合計		47	47	39

## ○入浴

項目	人数		
	R1	R2	R3
特浴	35	35	32
一般浴	12	12	7
合計	47	47	39

○食事

摂取方法	人数		
	R1	R2	R3
全面介助	7	8	8
一部介助	12	11	14
自力摂取	27	27	16
PEG	1	1	1
IVH	0	0	0
合計	47	47	39

新型コロナウイルスにて予定していた行事が思うようにできていない中でも、新型コロナウイルス感染症対策を講じながら以下のような事を実施した。

- 4月 春のお茶会  
春の園芸（プランターに花の苗を植える。）
- 5月 ネイルサロン&カフェ  
光庭でのお茶会等
- 6月
- 7月 劇（おおきなカブ）
- 8月 スイカ割り&お茶会  
苑内での七夕まつり
- 10月
- 11月 （第20回）長生苑祭り  
秋の園芸（プランターに花苗を植える。）  
焼き芋大会  
運動会
- 12月 クリスマス会・餅つき
- 1月 初詣（苑内）
- 2月 バレンタインデー  
節分豆まき

\*上記の他に、お誕生会・音楽レクレーション・お茶会を小グループ形式で月毎に行なう。

面会について

コロナ禍において、ご利用者ご家族の皆様にご協力をいただき、特別な場合を除き面会禁止を長期間にわたり実施させていただきました。

概ね3ヶ月に1度、ご利用者様のご様子が分かる写真を送付。来年度も様々な方法を検討し、情報の発信等に努めてまいります。

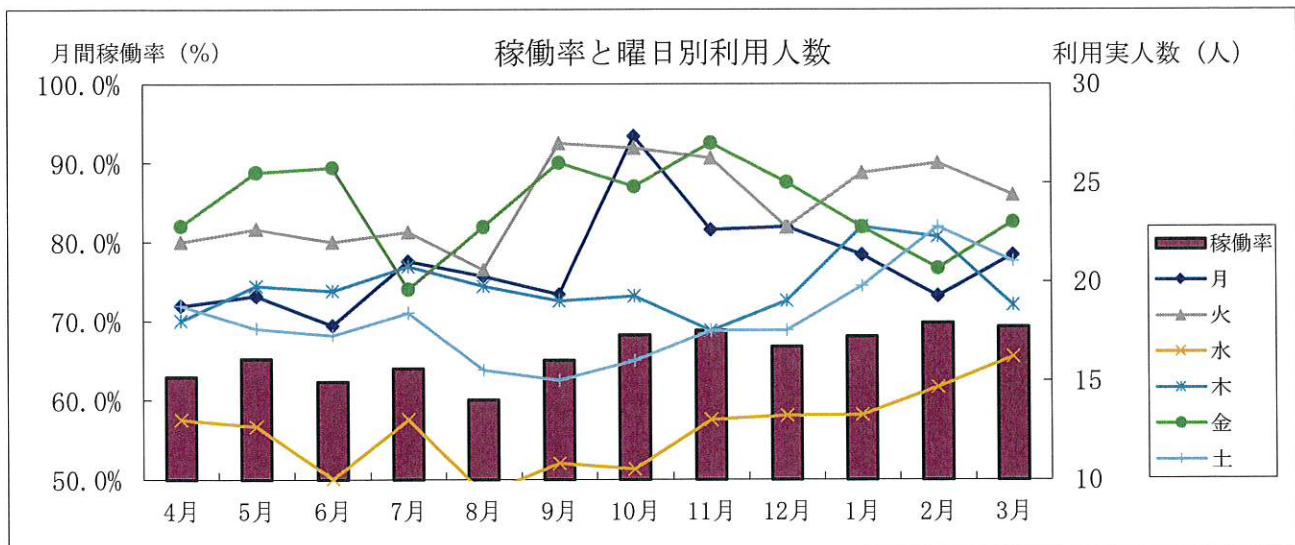
### Ⅲ デイサービスセンター長生苑

R3年度

ご利用者が1日楽しく安全に過ごせるよう個別ケア及びADLの維持、アクティビティの充実に努めました。ご家族の身体・精神的な負担を軽減し、在宅生活が安心して継続できるよう、地域包括や居宅、ご家族等と連絡を密にし支援しました。

#### 1 利用実績(稼働)

月別	利用者数	実人数 (人)	延べ利用者人数・稼働日数等 内訳								平均 稼働率%
			曜日	月	火	水	木	金	土	計	
4月	476	61	稼働日数	4	4	4	4	5	4	25	62.9%
			利用人数	75	88	52	72	114	75	476	
			平均	18.75	22.00	13.00	18.00	22.80	18.75	18.88	
5月	452	62	稼働日数	4	3	3	4	4	5	23	65.2%
			利用人数	77	68	38	79	102	88	452	
			平均	19.25	22.67	12.67	19.75	25.50	17.60	19.57	
6月	481	62	稼働日数	4	5	5	4	4	4	26	62.4%
			利用人数	71	110	50	78	103	69	481	
			平均	17.75	22.00	10.00	19.50	25.75	17.25	18.71	
7月	499	62	稼働日数	4	4	4	4	5	5	26	64.0%
			利用人数	84	90	52	83	98	92	499	
			平均	21.00	22.50	13.00	20.75	19.60	18.40	19.21	
8月	477	61	稼働日数	4	5	4	4	4	4	25	60.1%
			利用人数	81	103	37	79	91	62	453	
			平均	20.25	20.60	9.25	19.75	22.75	15.50	18.02	
9月	460	59	稼働日数	3	4	5	4	4	4	22	65.1%
			利用人数	58	108	54	76	104	60	460	
			平均	19.33	27.00	10.80	19.00	26.00	15.00	19.52	
10月	512	58	稼働日数	3	4	4	4	5	5	25	68.3%
			利用人数	82	107	42	77	124	80	512	
			平均	27.33	26.75	10.50	19.25	24.80	16.00	20.48	
11月	515	61	稼働日数	5	4	3	4	4	4	24	68.8%
			利用人数	113	105	39	70	108	70	505	
			平均	22.60	26.25	13.00	17.50	27.00	17.50	20.64	
12月	494	59	稼働日数	4	4	5	4	4	4	24	66.8%
			利用人数	91	91	66	76	100	70	494	
			平均	22.75	22.75	13.20	19.00	25.00	17.50	20.03	
1月	469	55	稼働日数	3	4	4	4	4	4	23	68.1%
			利用人数	64	102	53	80	91	79	469	
			平均	21.33	25.50	13.25	20.00	22.75	19.75	20.43	
2月	467	54	稼働日数	4	4	3	4	3	4	22	69.8%
			利用人数	77	104	44	89	62	91	467	
			平均	19.25	26.00	14.67	22.25	20.67	22.75	20.93	
3月	537	53	稼働日数	3	5	5	5	4	4	26	69.3%
			利用人数	64	122	81	94	92	84	537	
			平均	21.33	24.40	16.20	18.80	23.00	21.00	20.79	
合計	5839	707	稼働日数	45	50	49	49	50	51	291	65.9%
利用人数	0	0	0	0	0	0	0	0	5805		
平均	20.91	24.03	12.46	19.46	23.80	18.08	19.77				



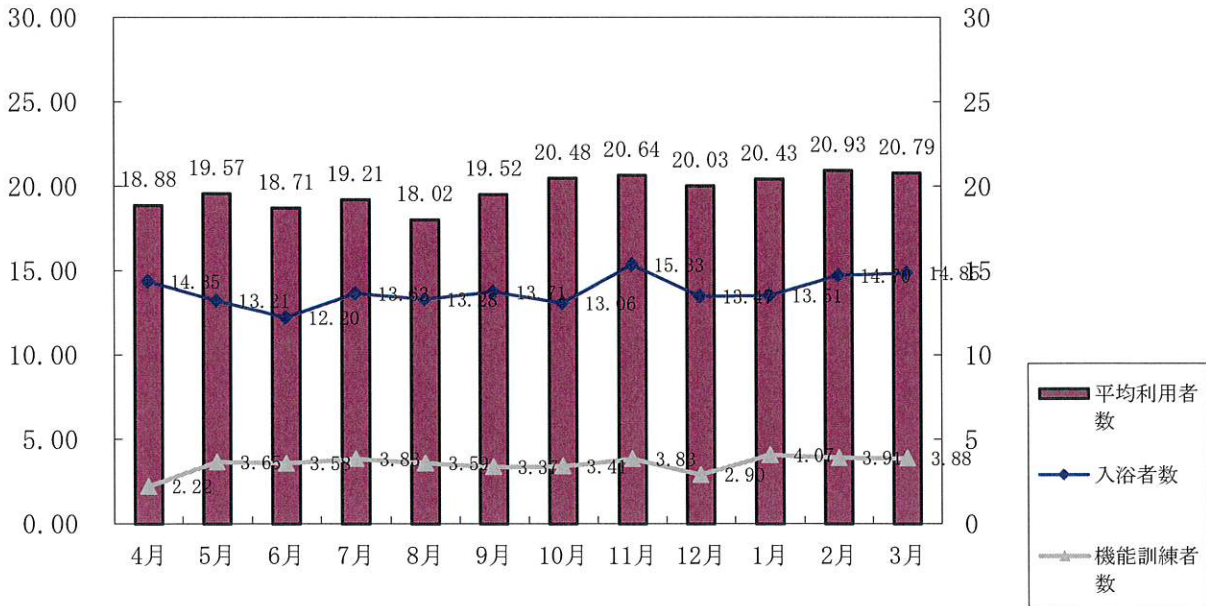
## 1 利用実績(入浴・機能訓練)

月別	(人)	延べ利用者人数・稼働日数等 内訳								平均
		曜日	月	火	水	木	金	土	平均	利用割合
4月	476	入浴者数	65	44	39	48	79	41	316	76.7%
		1日平均	16.25	14.67	9.75	12.00	19.75	13.67	14.35	
		機能訓練者数	11	6	1	9	7	13	47	11.9%
5月	452	入浴者数	64	36	28	58	67	45	298	74.0%
		1日平均	21.33	9.00	5.60	11.60	16.75	15.00	13.21	
		機能訓練者数	22	7	5	12	11	20	77	20.4%
6月	481	入浴者数	61	60	36	54	70	36	317	68.7%
		1日平均	12.20	12.00	9.00	13.50	17.50	9.00	12.20	
		機能訓練者数	22	13	9	12	18	19	93	20.2%
7月	499	入浴者数	71	52	38	57	71	56	345	79.2%
		1日平均	17.75	10.40	7.60	14.25	17.75	14.00	13.63	
		機能訓練者数	23	12	8	14	16	23	96	22.3%
8月	477	入浴者数	67	78	25	54	66	36	326	82.3%
		1日平均	16.75	19.50	6.25	13.50	16.50	7.20	13.28	
		機能訓練者数	20	17	7	14	17	14	89	22.3%
9月	460	入浴者数	50	70	38	53	73	36	320	78.8%
		1日平均	16.67	17.50	7.60	13.25	18.25	9.00	13.71	
		機能訓練者数	15	14	6	11	18	13	77	19.4%
10月	512	入浴者数	75	62	30	49	88	46	350	70.8%
		1日平均	18.75	15.50	7.50	9.80	17.60	9.20	13.06	
		機能訓練者数	19	17	5	12	20	19	92	18.5%
11月	515	入浴者数	95	57	32	48	78	39	349	83.9%
		1日平均	23.75	19.00	8.00	12.00	19.50	9.75	15.33	
		機能訓練者数	24	15	4	10	19	15	87	21.0%
12月	494	入浴者数	79	44	54	44	69	42	332	75.7%
		1日平均	19.75	8.80	13.50	11.00	17.25	10.50	13.47	
		機能訓練者数	19	12	5	9	17	10	72	16.3%
1月	469	入浴者数	46	65	39	50	59	50	309	71.8%
		1日平均	15.33	16.25	9.75	12.50	14.75	12.50	13.51	
		機能訓練者数	17	18	6	15	17	19	92	21.6%
2月	467	入浴者数	71	59	35	57	41	58	321	76.7%
		1日平均	23.67	19.67	8.75	14.25	10.25	11.60	14.70	
		機能訓練者数	22	14	6	14	13	16	85	20.4%
3月	537	入浴者数	57	64	65	55	65	56	362	75.7%
		1日平均	11.40	12.80	16.25	13.75	16.25	18.67	14.85	
		機能訓練者数	14	19	9	17	18	17	94	19.8%
合計	5839	入浴者数	66.75	57.58	38.25	52.25	68.83	45.08	328.75	76.1%
		1日平均	17.80	14.59	9.13	12.62	16.84	11.67	13.78	
		機能訓練者数	19.00	13.67	5.92	12.42	15.92	16.50	83.42	19.5%
1日平均	5.13	3.43	1.40	3.00	3.90	4.27	3.52			

### 平均利用者数と入浴・機能訓練者数

平均利用者数 (人)

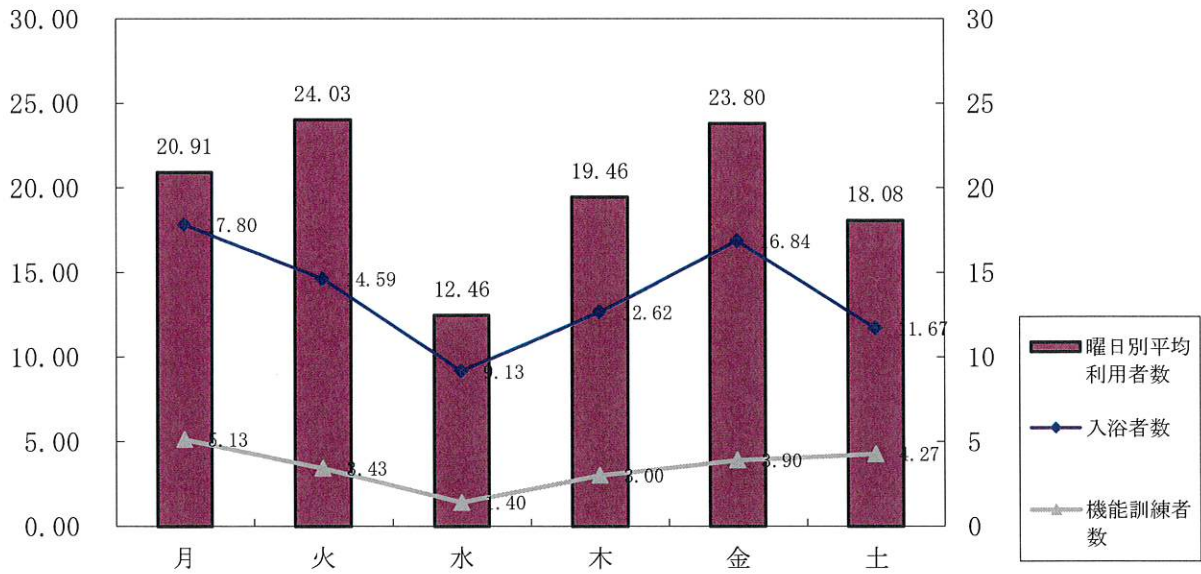
入浴・機能訓練者数 (人)



### 曜日別平均利用者数と入浴・機能訓練者数

平均利用者数 (人)

入浴・機能訓練者数 (人)



## 2 利用者状況

R4.3.31現在

### (1)利用者構成

#### ア 年齢、介護度別

年齢	要支援		要介護					合計
	1	2	1	2	3	4	5	
65歳未満								0
65～75				1			1	2
76～85	1		1	1	3	2		8
85歳以上	1	2	16	15	3	2	2	41
合計	2	2	17	17	6	4	3	51

予防通所介護利用者	平均年齢	87.5	歳
通所介護利用者	平均年齢	88.7	歳

男女別人数	男	0	人	女	4	人
男女別人数	男	8	人	女	39	人

#### イ 世帯構成

	R2	R3
一人暮らし	11	12
高齢者世帯	6	3
その他世帯と同居	40	36
合計	57	51

### (2)身体状況

#### ア 移動

項目	人数	
	R2	R3
車椅子(介助)	4	9
車椅子(自立)	2	1
杖・介助歩行	14	26
自力歩行	37	15
合計	57	51

#### イ 入浴

項目	人数		
	R2	R3	
リフト	全介助	10	7
	一部介助	0	2
一般	全介助	4	6
	一部介助	30	23
入浴希望なし	13	13	
合計	57	51	

#### ウ 食事

項目	人数	
	R2	R3
全介助	1	1
一部介助	2	1
自立	54	49
合計	57	51

#### エ 排泄

項目	人数	
	R2	R3
全介助	3	2
一部介助	19	8
自立	35	41
合計	57	51

### 3 コロナ禍における感染対策

ご家族、ご利用者の皆様への感染予防のご協力、ご理解に努めました。

送迎時のマスク着用や来苑時及び食前の手指消毒を徹底。又、バイタルチェックもこまめに行うことによって、普段との変化に気が付く機会を増やすよう心がけました。

コロナ禍でご自宅で過ごす時間が増えたこともあり、書道や壁画装飾をみなさんと作ったり、ご自宅でもまた作れるようなクラフト制作などの創作活動を実施し、身体機能の維持向上を目的としたゲームや座ってフラダンス・体操等、回数を増やして行ってきました。

コロナ禍でも、ご利用者に一日楽しく過ごして頂き、少しでもストレス緩和できるよう取り組んでいきました。



## IV ケアハウス長生苑

入居者一人ひとりの個性と自主性を尊重し、安心した生活が送れるように配慮致しました。また、コロナ感染症予防のため、外出等の制限の中、身体機能・認知機能の低下の予防に努めてまいりました。要介護者の方も多く生活面での支援が必要な状況も増え、ケアマネージャーや家族と連絡を密に取り、安心した生活が送れるよう支援を行いました。また、個別の評価表を作成し、可視化することで情報の共有について進め、一日でも長くケアハウスでの生活が続けられるように施設全体で取り組んでまいりました。

### 1 年齢・性別・要介護度状況

年齢	性別	令和2年度			令和3年度		
		男性	女性	合計	男性	女性	合計
60～64		0	0	0	0	0	0
65～69		0	1	1	0	1	1
70～74		0	1	1	0	2	2
75～79		0	1	1	0	0	0
80～84		0	0	0	0	1	1
85～89		0	3	3	0	3	3
90～94		1	5	6	1	4	5
95～99		1	2	3	0	2	2
合計		2	13	15	1	13	14
平均年齢		94	85.0	83	93	86.0	87

※3月末日時点

年齢	区分	令和2年度					令和3年度						
		支援1	支援2	介護1	介護2	介護3～5	合計	支援1	支援2	介護1	介護2	介護3～5	合計
60～64		0	0	0	0	0	0	0	0	0	0	0	0
65～69		0	0	1	0	0	1	0	0	1	0	0	1
70～74		0	1	0	1	0	2	0	1	0	1	0	2
75～79		0	0	0	0	0	0	0	0	0	0	0	0
80～84		0	0	0	0	0	0	1	0	0	0	0	1
85～89		2	0	1	0	0	3	0	1	1	0	1	3
90～94		1	1	1	0	1	4	0	1	3	1	0	5
95～99		1	0	3	1	0	5	0	0	2	0	0	2
合計		4	2	6	2	1	15	1	3	7	2	1	14

## 2 要介護度別サービス利用状況

	A	B	C	D	E	F	G	H	I	J	K	L
	支援2	介護1	支援2	支援2	支援1	介護1	介護1	介護1	介護1	介護1	介護1	介護2
ショートステイ												
デイサービス	週2		週2	週2	週1	週2	週2	週2	週2	週3		週3
デイケア		週3										
通所リハビリ												
ヘルパー	週1	週2		週1			週1	週2		週1	週2	週1
訪問リハ												
訪問看護												

	N	M
	介護3	介護2
ショートステイ		
デイサービス	週2	週2
デイケア		
通所リハビリ		
ヘルパー	週1	週4
訪問リハ		週1
訪問看護		

※3月末日時点

## 3 入居者一覧

年齢	性別	契約日	前住居	要介護度	前住居	経緯
83	女性	R3.9.27	いすみ市	支援1	独居	本人
94	女性	R4.3.15	茂原市	介護1	独居	本人

## 4 退居者一覧

年齢	性別	契約日	契約解除日	退居理由
97	女性	R2.5.21	R3.7.19	他施設入所
97	男性	H30.8.29	R4.1.31	他施設入所
93	女性	H27.12.28	R4.2.12	他施設入所

## 5 相談・申込・契約状況

	4月	5月	6月	7月	8月	9月	10月	11月	12月	1月	2月	3月	合計
相談	4	6	5	3	4	4	5	8	4	4	4	3	54
申込	0	2	2	0	0	1	0	2	0	0	0	2	9
契約	0	0	0	0	0	1	0	0	0	0	0	1	2

## 6 その他

今年度も新型コロナウイルス感染予防のため、面会や外出を制限させていただきました。  
そのことからくる身体的・精神的なストレス軽減を図るため、感染予防に留意しつつ事業所単独での行事を企画立案し実施を図りました。

- ・身体機能の維持・向上を目的に、月に4回以上、介護予防体操を実施しました。
- ・外出が自由に出来ない状況のため、お花見ドライブ等、実施しました。
- ・季節を感じて頂けるよう、お楽しみランチやおやつを企画し演出に力を入れ外出をしている気分を味わっていただけるよう月に1回実施し、皆様には気分転換になって頂けたご様子でした。

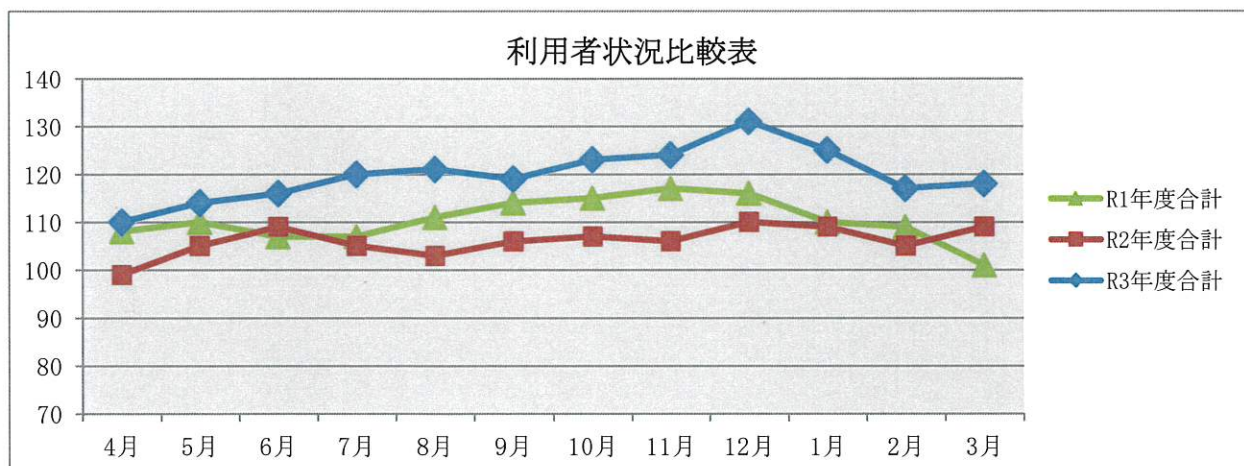
## V 居宅介護支援センター長生苑

令和 4年3月31日現在

利用者の心身の状況、その置かれてる環境等個々に応じて、より良いサービスが提供できるよう居宅介護支援に努めました。

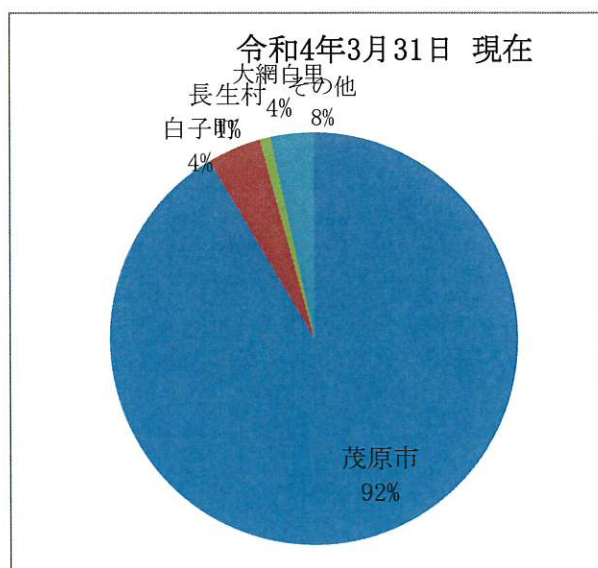
### 1 介護度別利用者状況

	4月		5月		6月		7月		8月		9月		10月		11月		12月		1月		2月		3月	
	男	女	男	女	男	女	男	女	男	女	男	女	男	女	男	女	男	女	男	女	男	女	男	女
要支援1	2	7	2	7	2	6	2	5	2	4	2	3	2	3	2	3	2	4	1	4	1	4	1	4
要支援2	2	15	2	16	2	14	2	14	2	15	2	15	2	14	2	14	2	13	2	13	2	12	1	12
計	4	22	4	23	4	20	4	19	4	19	4	18	4	17	4	17	4	17	3	17	3	16	2	16
	26	27	24	23	23	22	21	21	21	20	19	18												
要介護1	3	22	3	20	4	22	4	26	5	26	6	27	5	30	4	30	6	30	6	27	6	25	5	26
要介護2	5	22	6	23	6	24	6	24	6	24	7	22	7	22	7	24	8	23	7	27	6	26	7	23
要介護3	5	7	6	7	6	8	6	9	7	9	7	9	8	10	8	10	7	11	5	11	5	10	5	12
要介護4	1	12	2	13	2	14	2	13	3	12	2	11	4	11	4	11	5	12	4	10	4	9	5	10
要介護5	2	5	2	5	2	4	2	5	1	5	0	6	0	5	0	5	1	7	1	7	1	6	1	6
計	16	68	19	68	20	72	20	77	22	76	22	75	24	78	23	80	27	83	23	82	22	76	23	77
	84	87	92	97	98	97	102	103	110	105	98	100												
R3年度合計	110	114	116	120	121	119	123	124	131	125	117	118												
R2年度合計	99	105	109	105	103	106	107	106	110	109	105	109												
R1年度合計	108	110	107	107	111	114	115	117	116	110	109	101												



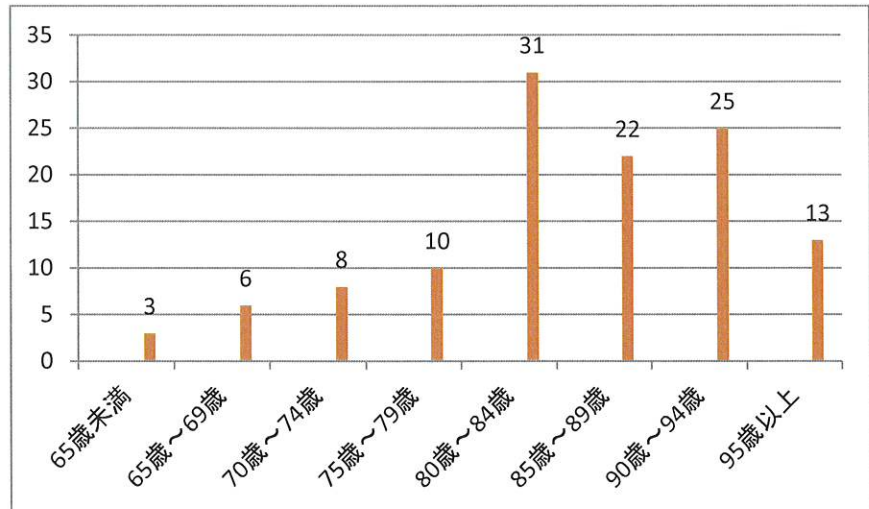
### 2 地域別利用者状況

	R4. 3. 31	R3. 3. 31	R2. 3. 31
茂原市	108	94	89
白子町	5	9	7
長生村	1	3	1
大網白里市	0	0	0
その他 (一宮町・長柄町 他)	4	3	4
合計	118	109	101



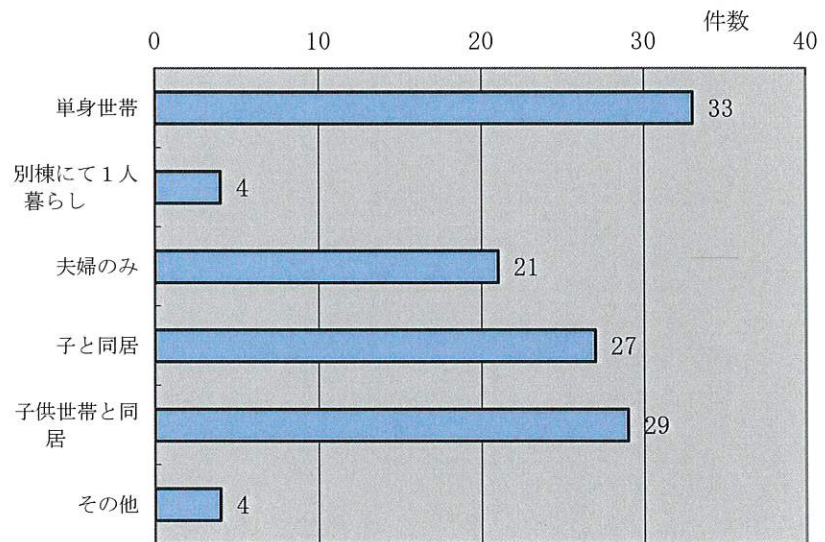
### 3 年齢別利用者状況

年齢	人数
65歳未満	3
65歳～69歳	6
70歳～74歳	8
75歳～79歳	10
80歳～84歳	31
85歳～89歳	22
90歳～94歳	25
95歳以上	13
合計	118



### 4 世帯構成

項目	件数
単身世帯	33
別棟にて1人暮らし	4
夫婦のみ	21
子と同居	27
子供世帯と同居	29
その他	4
合計	118



### 5 居宅サービス種別利用率(要介護者)

サービス項目	R3年度		R2年度	R1年度	
	人数	利用率	利用率	利用率	
通所介護	46人	46%	49%	47%	
短期入所生活介護	12人	12%	10%	7%	
短期入所療養介護	0人	…%	…%	…%	
通所リハビリテーション	12人	12%	12%	16%	
訪問リハビリ	7人	7%	4%	3%	
訪問看護	8人	8%	6%	5%	
訪問介護	29人	29%	33%	26%	
訪問入浴	8人	8%	6%	4%	
福祉用具貸与	73人	73%	66%	59%	
住宅改修	2人	2%	5%	4%	
福祉用具購入	8人	8%	7%	2%	
介護保険外サービス	オムツ支給	5人	5%	4%	3%
	安心電話	1人	1%	2%	6%
	見守りサービス	1人	1%	2%	3%

## 6 新規契約及び取下げ数

	契約者		取下げ者	
	人数	理由	人数	理由
4月	3	家族① 包括① MSW①	0	
5月	4	家族① 他事業所③	3	施設③
6月	3	家族① 包括②	3	施設① 入院②
7月	6	家族③ 包括③	2	施設① 入院①
8月	4	家族② 包括① MSW①	2	施設②
9月	4	家族① 包括② MSW①	2	他界① 施設①
10月	5	家族① 包括① MSW③	1	施設①
11月	1	他事業所①	3	他界① 施設① 他①
12月	6	家族① 包括④ MSW①	4	他界② 入院① 転居①
1月	1	包括①	5	他界② 施設① 入院① 他①
2月	1	包括①	3	他界② 他①
3月	1	他事業所①	2	施設②
R3年度計	39	(家族11件 包括16件 MSW7件 他5件)	30	(他界8件 施設入所13件 入院5件 他4件)
R2年度計	36	(家族10件 包括16件 MSW5件 他5件)	18	(他界4件 施設入所9件 入院4件 他1件)
R1年度計	33	(家族相談 11件 紹介22件)	23	(他界12件 施設入所6件 入院4件 他1件)

## 7 新型コロナウイルスへの対策

新型コロナウイルス感染防止のため、厚労省及び各市町村からの「新型コロナウイルス感染症に係る居宅介護支援の事業所の臨時的な取扱い」の指導に基づき、感染防止を図りながらサービスを提供しております。

ご自宅訪問時は、検温・マスク着用・アルコール消毒を徹底した上で、玄関先で短時間に行うなど濃厚接触を避け実施しております。今後も引き続き感染防止の徹底を図り在宅支援の継続に努めてまいります。